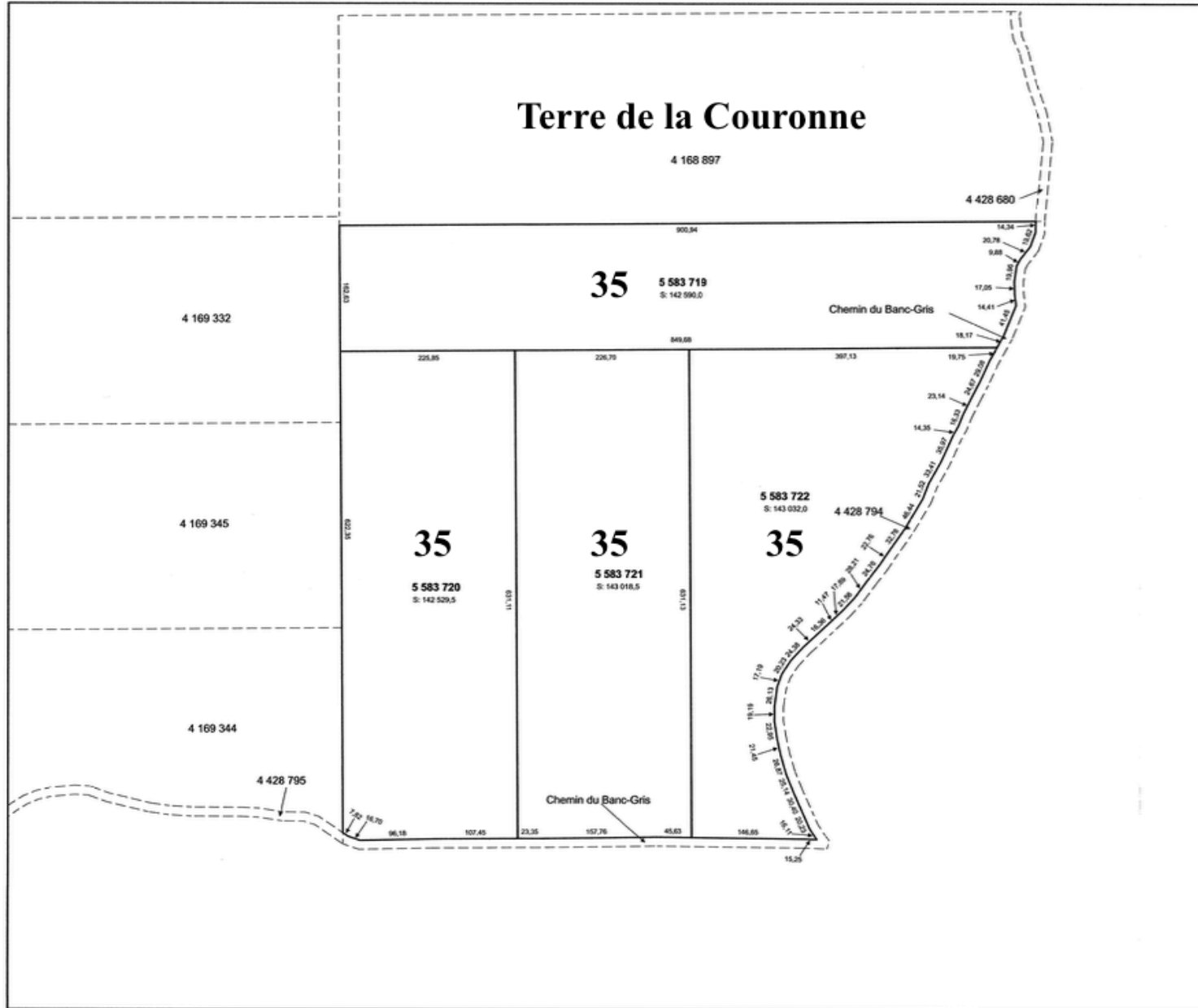


PLAN CADASTRAL

# Terre de la Couronne

4 168 897



FEUILLET 1 DE 1

Un document joint complète ce plan cadastral.

Les mesures indiquées sur ce document sont exprimées en unités du système international.

DOSSIER : 1049784

Référence au(x) feuillet(s) cartographique(s) :  
31J12-050-0203

Projection : MTM  
Fuseau : 9

ÉCHELLE : 1 : 5000

## PLAN CADASTRAL PARCELLAIRE CADASTRE DU QUÉBEC

Circonscription foncière : Gatineau

Municipalité(s) : Aumond (Canton)

Fait conformément aux dispositions de l'article (des articles) 3043, al.1 C.c.Q.

Préparé à Maniwaki

Signé numériquement par : Stéphane Gagnon  
a.g. (matricule 1966)

Minute : 4769  
Dossier a.-g. : 14M296

datée du 25 août 2014

Ce plan cadastral est correct et conforme à la loi, le 7 octobre 2014

Signé numériquement par: Guillaume Devost a.-g. (matricule 2441)

Pour le ministre

Seul le ministère est autorisé à émettre des copies authentiques de ce document.

Copie authentique de l'original,  
le

Pour le ministre

